

Водосливная арматура Viega

**Всегда новые идеи для
ванных комнат**

viega



Viega.

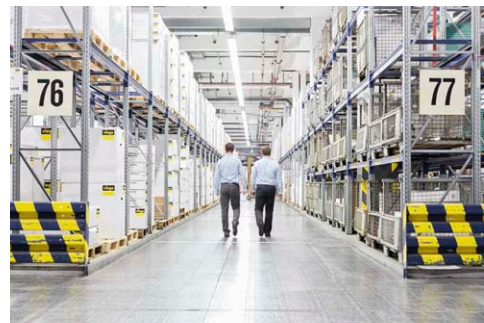
CONNECTED IN QUALITY.

Мы убеждены: Качество важнее всего. Без качества все теряет смысл. Поэтому мы каждый день стараемся делать все, что в наших силах, и даже больше. Для этого мы постоянно поддерживаем диалог со своими заказчиками, стараясь предлагать все более качественную продукцию и услуги. Мы ведем свою компанию в будущее, сохраняя верность традициям.

Уже более 115 лет фирменная марка Viega объединяет в себе высокое качество. Начиная с того момента, когда наша компания поставила цель совершить настоящую революцию в технологиях монтажа. Компания Viega, на десяти предприятиях которой работают более 4000 человек, является всемирно известным производителем монтажной техники и сантехнического оборудования, оставаясь при этом верной своим традициям и устанавливая собственные стандарты.

Особое значение в повседневной деятельности персонала компании Viega – это оптимальное обслуживание заказчиков. Для этого предприятие делится своими знаниями с заказчиками со всего мира и устанавливает баланс между материалами, технологиями и удобством пользования, всегда уделяя должное внимание обеспечению качества и инвестируя средства в научно-исследовательские и проектно-конструкторские работы. В результате наши клиенты получают идеально отлаженную систему из более чем 17000 изделий с быстрой и надежной доставкой.

Качество важнее всего. Без качества все теряет смысл.



СОДЕРЖАНИЕ

6

Viega канализационная арматура для ванны:
Погрузиться в неповторимый комфорт.

8

Viega Advantix и Advantix Vario:
Дизайнерские душевые лотки и душевые лотки для встраивания в стену.



18

Viega Advantix:
Трапы для ванной комнаты модульной системы.

24

Viega гарнитуры для душа и ванной:
Впечатляющие решения для отвода воды.



26

Viega Tempoplex, Domoplex, Duoplex и Varioplex:
Сифоны для душевых поддонов с самыми высокими требованиями.

28

Viega Multiplex и Rotaplex включая Trio, Trio F, Trio E:
Инновационные гарнитуры для ванны.



34

Viega Eleganta, донные и универсальные клапаны
сифоны и выпуски.

36

Ассортимент.



Viega канализационная арматура для ванны ПОГРУЗИТЬСЯ В НЕПО- ВТОРИМЫЙ КОМФОРТ

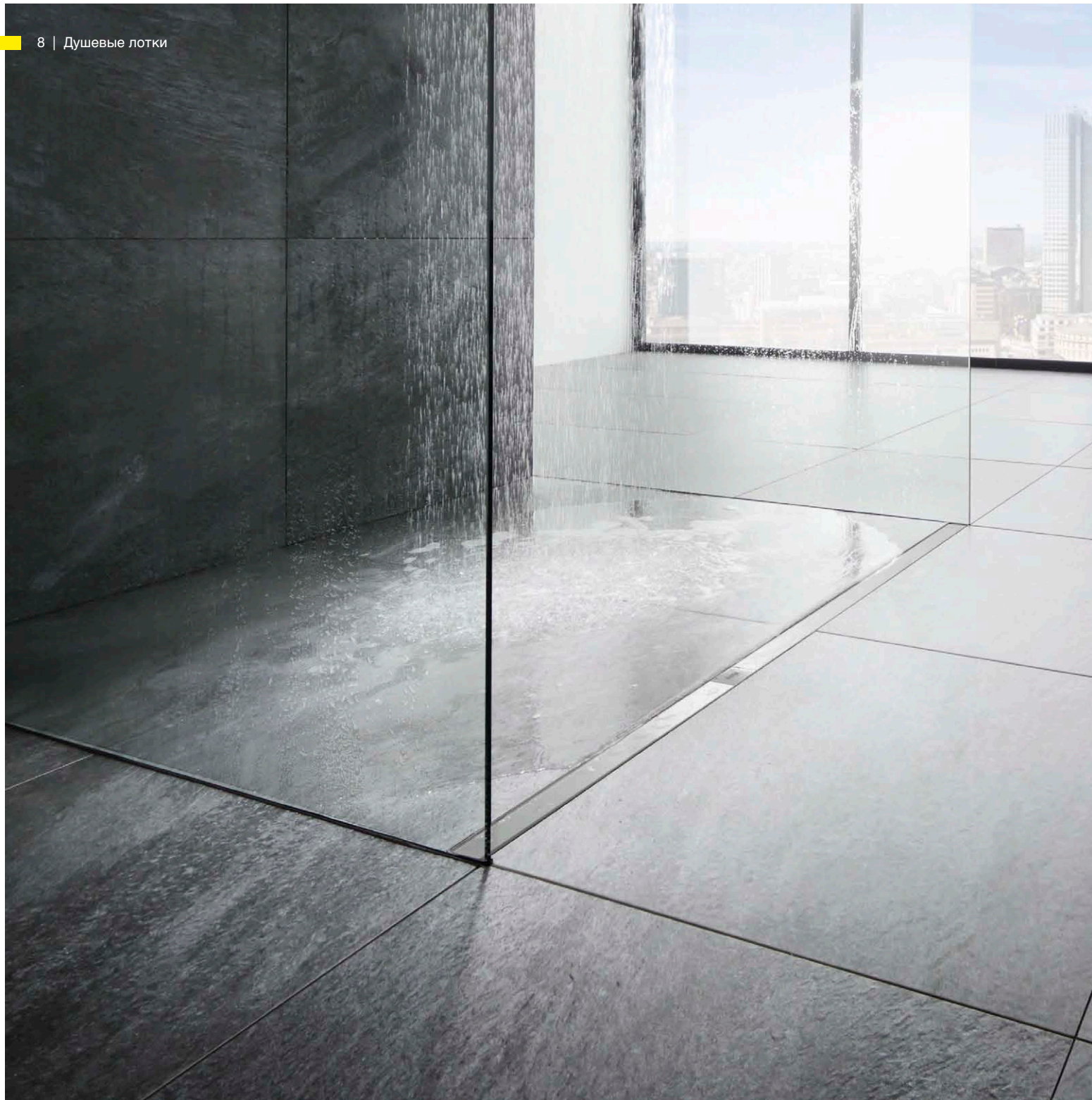
Уже давно ванная комната превратилась из функциональной «влажной камеры» в место личного уединения. В велнесс-оазис, в котором находят покой, расслабляются и наслаждаются комфортом – в окружении эксклюзивного дизайна, высококачественных материалов и, не в последнюю очередь, современной техники, лишь благодаря которой становится возможной комфортабельная ванна нового поколения.

Независимо то того, идет ли речь о дизайн-ванной или ванной для нескольких поколений, душевом лотке заподлицо с полом или «ливневом душе» – тенденция «все больше индивидуальности» постоянно требует новых технических идей. Требование, которое Viega уверенно выполняет благодаря ее приверженности инновациям и многолетнему опыту. Экономично. Эффективно. Надежно.

У Viega качество выражается в форме, функции, материале, надежности и, не в последнюю очередь, в дизайне. Лишь когда достигается полная гармония эстетики и функциональности, мы считаем нашу цель достигнутой. Для выполнения наших исключительных требований мы объединяем усилия опытнейших инженеров и выдающихся дизайнеров.







Душевые лотки Viega Advantix

БЕЗУПРЕЧНЫЕ ЛОТКИ ДЛЯ ЛУЧШЕГО ДИЗАЙНА И МОНТАЖА

Отличный готовый душевой лоток нужного размера? Или исключительная гибкость за счёт укорачивания или углового монтажа? С канализационной арматурой Viega это не проблема. Душевой лоток Advantix, душевой лоток Advantix Vario или душевой лоток Advantix Vario для встраивания в стену впечатляют первоклассной техникой, обширным ассортиментом, подходящим для любой ситуации, а также дизайном, многократно отмеченным наградами.



	Advantix Vario – душевой лоток и душевой лоток для встраивания в стену	Душевой лоток Advantix
Области применения	Благодаря максимальной гибкости индивидуальные решения в бытовой сфере	Благодаря особо прочной конструкции идеальный для общественных зданий и тяжелых нагрузок
Материал	Пластик	Нержавеющая сталь
Длина	Душевой лоток: произвольная 300–2800 мм Душевой лоток для встраивания в стену: произвольная 300–1200 мм	Пять типоразмеров 750, 800, 900, 1000 и 1200 мм
Высота	Душевой лоток: произвольная, в пределах 95–150 мм Модель душевых лотков для реконструкции: 70–95 мм Душевой лоток для встраивания в стену: произвольная, в пределах 90–160 мм Модель для реконструкции: 70–100 мм	В зависимости от варианта сифона минимум 40, 70 или 95 мм
Варианты монтажа	Душевой лоток Установленный в любом месте ванной или непосредственно у стены Душевой лоток для встраивания в стену Установка в облицовке стены	Отдельные варианты корпуса душевого лотка как для установки в любом месте ванной, так и для пристенного монтажа
Пропускная способность выпуска Измеренная при высоте подпора воды 10 мм относительно поверхности плиточного покрытия	В зависимости от варианта монтажа в пределах 0,4–0,8 л/с, при использовании нескольких душевых лотков макс. 2,4 л/с	В зависимости от типа сифона 0,4–1,1 л/с
Варианты дизайна	Решетки Нержавеющая сталь матовая / глянцевая Монтажная рамка Декоративный монтажный профиль для плитки	Решетки Ровный или скругленный профиль Под плитку без кромки или с кромкой по всему контуру Стеклопанельная поверхность черного или серого цвета Монтажная рамка Ровный или скругленный профиль Стандарт
Звукоизоляция в соответствии с DIN 4109 и VDI 4100	Душевой лоток Измеренный уровень шума 15 дБ (А) Душевой лоток для встраивания в стену Измеренный уровень шума 12 дБ (А) в стене, «сухой способ строительства» Измеренный уровень шума 21 или 17 дБ (А) в массивной стене	Измеренный уровень шума 19 дБ (А)
Противопожарная защита	Трубный ввод R 120 Препятствует проникновению дыма и огня через перекрытие, огнестойкость 120 минут Артикул № 491 673	Трубный ввод R 120 Препятствует проникновению дыма и огня через перекрытие, огнестойкость 120 минут Артикул № 491 673

Viega Advantix Vario

ВСЕ ТЕЧЕТ ПО ПЛАНУ



Планирование с максимально возможной гибкостью: Vario возможно устанавливать как в стену, так и в пол в любом месте ванной, на выбор – прямой, Г-образной или П-образной конфигурации, с учетом архитектуры и необходимой пропускной способности. А в случае планирования реконструкции имеется как душевой лоток для встраивания в стену, так и душевой лоток с монтажной высотой всего 70 мм.

Возможные варианты дизайна



Благодаря четырем различным цветовым вариантам Viega Advantix Vario гармонично вписывается в любую ванную. Помимо классических вариантов из матовой или глянцевой нержавеющей стали имеются также варианты черного и белого цвета.



Стандартная модель 4965.1 | Модель для реконструкции



Стандартная модель 4967.10 | Модель для реконструкции

Душевой лоток Advantix Vario поставляется в двух модификациях: стандартной и модификации для реконструкции.

В дополнение к стандартной версии душевого лотка для встраивания в стену Advantix Vario, имеется модель для реконструкции.

Индивидуальная форма и функция душевого лотка

Возможны различные конфигурации: во-первых, простая прямая, с монтажом в любом месте ванной или у стены. Во-вторых, вариант душевого лотка, устанавливаемого в углу. В-третьих, П-образная форма, охватывающая всю душевую область. Все конфигурации могут быть реализованы со стандартным душевым лотком и небольшим набором принадлежностями. Путем соединения двух душевых лотков в прямой вариант или трех лотков в П-образный вариант можно удвоить пропускную способность (рис. 1) или утроить ее до 2,4 л/с.

Исключительные возможности установки душевых лотков для встраивания в стену

Душевой лоток Advantix Vario для встраивания в стену длиной от 300 до 1200 мм также позволяет три варианта

монтажа. А именно, со свободным расположением в стене, на выбор справа или слева от боковой стены или точно в душевой нише. С его монтажной глубиной всего 25 мм душевой лоток для встраивания в стену может устанавливаться не только в облицовку массивной стены (рис. 2). Он является также отличным выбором для монтажа в легких стенах или пристенных конструкциях.

Быстрый выбор щелчком мышки

Конфигуратор Advantix Vario на viega.ru за несколько щелчков мышки предлагает правильное решение – проще не бывает!

Комфорт очистки и гигиены

Душевые лотки Advantix Vario обеспечивают надежный отвод воды. Для очистки душевого лотка необходимо извлечь дизайн-вставку, и с помощью тряпки или ершика очистить корпус (рис. 3).



3

ПРЕИМУЩЕСТВА

- Максимальная гибкость в оформлении ванной
- Индивидуальное изменение длины или пропускной способности путем укорачивания или соединения душевых лотков
- Легкое планирование с помощью конфигуратора Advantix Vario
- Подходит для различных монтажных ситуаций
- Щелевой дизайн
- Простая очистка облегчает использование в ванных комнатах квартир и в общественных зданиях

Viega Advantix Vario

ПРОСТОЙ, БЫСТРЫЙ И НАДЕЖНЫЙ МОНТАЖ.



Торцевая заглушка Advantix Vario
Модель 4965.16



Соединитель Advantix Vario
Модель 4965.12



Соединитель 90° Advantix Vario
Модель 4965.14

Одна коробка со всем необходимым Viega Advantix Vario обеспечивает все необходимое для монтажа: начиная с практичного приспособления для ножовки для легкого укорачивания, включая герметичные соединительные детали, гарантирующие долговечное и надежное соединение, например, нескольких душевых лотков, и заканчивая специальным клеем и уплотнительной лентой для нанесения обмазочной гидроизоляции.

Один душевой лоток с безграничными возможностями

Уже при монтаже видна универсальность Advantix Vario: дизайн-решетку можно подогнать к высоте облицовочной плитки в пределах от 5 до 20 мм. Защитная пленка на фланце и блок из жесткого пенопласта в лотке обеспечивают чистоту во время монтажа. Благодаря узкой конструкции душевые лотки сильно не загрязняются.



Корпус лотка можно укоротить за несколько секунд с помощью приспособления для ножовки.



Advantix Vario в элегантной версии для встраивания в стену.



Комплект для укладки плитки гарантирует, что плиточник получит полностью и хорошо упакованными все необходимые материалы.



С дополнительным комплектом для природного камня, решетку можно подогнать к плитке высотой до 33 мм (плитка + клей).



ПРЕИМУЩЕСТВА ПРИ МОНТАЖЕ

- Практичное приспособление для ножовки
- Комплект для гидроизоляции со специальным клеем и уплотнительной лентой
- Дизайн-решетка с регулировкой высоты от 5 до 33 мм
- Сифон с подвижным выпуском под 45°
- Индивидуальный дизайн благодаря использованию декоративного профиля для плитки

Душевой лоток Viega Advantix

МЕНЬШЕ КОМПОНЕНТОВ – БОЛЬШЕ ГИБКОСТЬ

Уменьшение это магическое слово. Причем, не только в отношении совершенного дизайна, отлично вписывающегося практически в любую ванну, но и в отношении уменьшения числа компонентов модульной системы. Это значительно упрощает подбор. Каждую из двух моделей корпусов лотка – для линейной или пристенной установки –

можно произвольно комбинировать со всеми сифонами, опорами, рамками и дизайн-вставками. Естественно, в результате любой комбинации возникает отличный дизайн, обеспечивается высочайшее качество с отличными техническими характеристиками.

Корпус

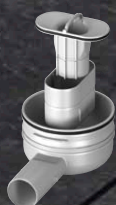


Корпус пяти различных типоразмеров
750–1200 мм
Модель 4982.10

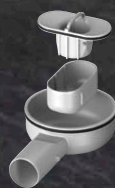


Корпус для пристенного монтажа
пяти различных типоразмеров
750–1200 мм
Модель 4982.20

Сифоны



Для монтажной высоты от 95 мм,
пропускная способность: 0,5–0,55 л/с*,
высота гидрозатвора: 50 мм
Модель 4982.92



Модель для реконструкции для
монтажной высоты от 70 мм, про-
пускная способность: 0,4–0,45 л/с*,
высота гидрозатвора: 25 мм
Модель 4982.93



Модель с вертикальным выпуском для
монтажной высоты от 40 мм, пропускная
способность:
0,9–1,1 л/с*, высота гидрозатвора: 50 мм
Модель 4982.94

Монтажные опоры



Модель 4982.90



Модель для реконструкции
Модель 4982.91

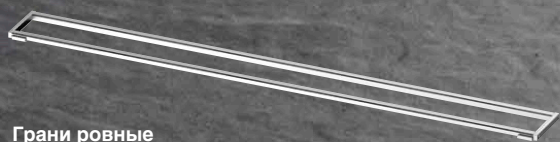
* Измеренный при высоте подпора воды 10–20 мм.



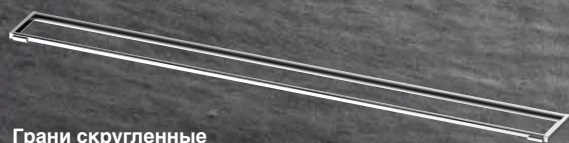
ВАШИ ПРЕИМУЩЕСТВА

- Компактный сифон с оптимальной пропускной способностью обеспечивает самоочистку и не требует частого обслуживания
- Легкая очистка сифона возможна с помощью сантехнического троса
- Поставляется в пяти типоразмерах: 750, 800, 900, 1000 и 1200 мм
- Высочайшее качество при выборе и обработке материалов
- Современный, компактный дизайн (ширина 40 мм), с ровным или скругленным профилем в матовом или полированном исполнении
- Также есть вариант вставок под плитку и со стеклянной поверхностью
- Рамки в стандартном исполнении, а также с прямым и скругленным профилем

Монтажная Рамка



Грани ровные
Модель 4982.30



Грани скругленные
Модель 4982.40



Стандартное исполнение
с монтажной высотой 12 мм
Модель 4982.45

Дизайн-решетки



Visign ER10 ровный профиль
(матовая или полированная до зеркального блеска)
Модель 4982.51



Visign ER11 скругленный профиль
(матовая или полированная до зеркального блеска)
Модель 4982.61



Visign ER12 под плитку, без кромки
Модель 4982.71



Visign ER13 под плитку, с кромкой по контуру
Модель 4982.70



Visign ER14 стеклянное покрытие
(черного или серого цвета)
Модель 4982.81

Душевой лоток Viega Advantix ДВА КОРПУСА, ПРОСТОЙ МОНТАЖ



Простой монтаж

Неважно, напольный или пристенный монтаж: душевой лоток Viega Advantix имеет все необходимое для быстрого, надежного и чистого монтажа. Так, для наилучшего сцепления обмазочной гидроизоляции все фланцы имеют песчаное покрытие. Стандартная модель трапа не только может быть повернута на 180°, но также на месте путем простого подрезания ножовкой превращена в модель для реконструкции.

Просто надежно

У всех моделей трубопровод может быть проложен под лотком параллельно ему. Лотки соответствуют требованиям защиты от шума при монтаже по стандартам DIN 4109 и VDI 4100. Душевые лотки Advantix могут быть установлены в конструкцию пола с помощью противопожарного трубного ввода Viega R 120, обеспечивающего огнестойкость в течение 120 минут.



Фланцы с песчаным покрытием для надежного сцепления с обмазочной гидроизоляцией.



Путем простого подрезания ножовкой стандартную модель сифона на месте можно превратить в модель для реконструкции.



Параллельная прокладка под лотком исключает необходимость прохода соединительного патрубка через стяжку.



ВАШИ ПРЕИМУЩЕСТВА ПРИ МОНТАЖЕ

- Простая и удобная для монтажа блочная система
- Гибкость для любой монтажной ситуации
- Две модели лотков для свободного и пристенного монтажа
- Три сифона: стандартный, для реконструкции и вертикальный

Трапы для ванной комнаты Viega Advantix

ЛУЧШИЕ ХАРАКТЕРИСТИКИ В ЛЮБОЙ СИТУАЦИИ

Канализационная арматура Advantix с ее продуманной блочной системой обеспечивает оптимальные решения для самых различных областей применения. Как в ванной квартиры с душевой так и в спортзалах, туалетах и саунах. Во всех вариантах общими являются высококачественные материалы, точное изготовление, простой и надежный монтаж и обслуживание, а также большая пропускная способность.

Большие возможности

С круглой дизайн-решеткой ввести органические формы в ванну? Или лучше квадратной решеткой подчеркнуть углы и кромки? С трапом для ванной комнаты Advantix – без

проблем. Даже строгие угловые трапы являются частью обширной программы. Все дизайн-решетки изготовлены из высококачественной нержавеющей стали, имеют различную перфорацию, легко очищаются и обладают чрезвы-

чайно высокой стойкостью к нагрузкам. Наряду с классическими решетками имеются дизайн-решетки под плитку или комбинации стекла и нержавеющей стали, придающие дизайну особый оттенок.

Возможные варианты дизайна



Visign RS11
Модель 4962.1 / 4963.1



Visign RS14
Модель 4962.4 / 4963.4



Visign RS15
Модель 4976.30 / 4976.40



Visign EA1
Модель 4972.30 / 4972.31



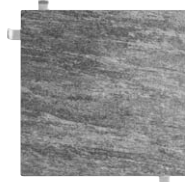
Visign RS2
Модель 4928.2 / 4929.2



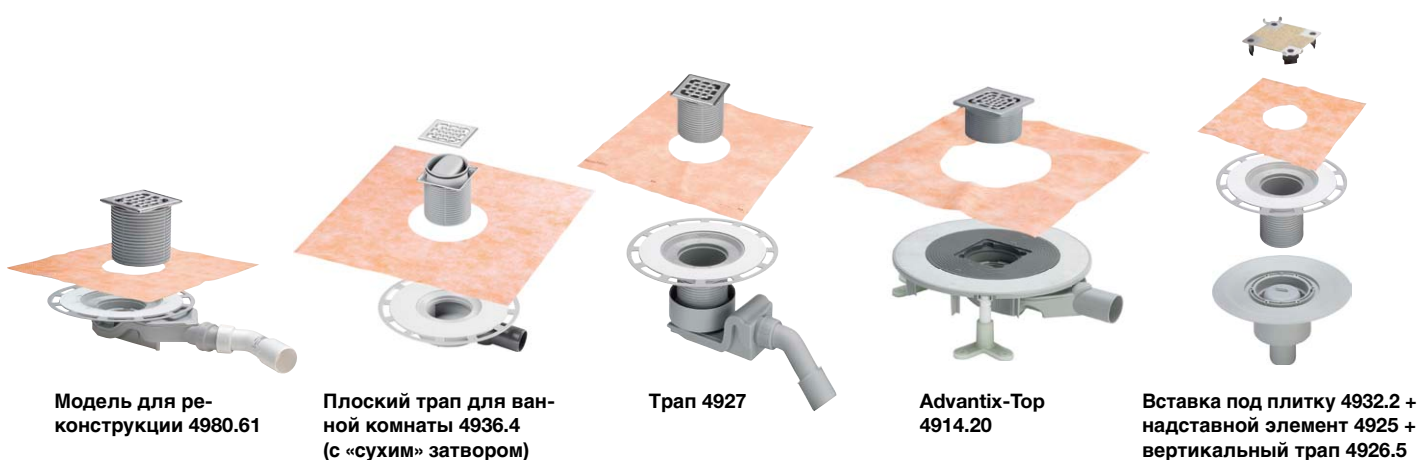
Visign RS4
Модель 4928.4 / 4929.4



Visign RS5
Модель 4976.10 / 4976.20



Вставка Advantix, под плитку
Модель 4932.2



	Трап для ванной комнаты Advantix 62 мм (модель для реконструкции) Модель 4980.60 / 61 / 63	Трап для ванной комнаты Advantix (с «сухим» затвором) Модель 4936.4	Трап для ванной комнаты Advantix Модель 4927 / 4927.1	Трап для ванной комнаты Advantix Top Модель 4914.20 / 2	Трап для ванной комнаты Advantix Модель 4932.2 + 4925 + 4926.5
Условный проход	DN 40 / 50	DN 50	DN 40 / 50	DN 50	DN 50
Монтажная высота корпуса (высота стяжки)	62 мм	70 мм	85–155 мм	85–120 мм	20–120 мм (надставной элемент)
Пропускная способность при высоте подпора 10 мм / 20 мм	0,5/0,55 л/с	0,35/0,4 л/с	0,4/0,55 л/с	0,75–1 л/с	0,7/0,9 л/с
Высота гидрозатвора	25 мм	30 мм	50 мм	35–50 мм	50 мм
Высота гидрозатвора регулируется по месту	нет	нет	нет	да	нет
Изменение высоты уплотнительного фланца после монтажа	нет	нет	да	да	да
Неограниченное использование решеток всех типоразмеров	нет	нет	нет	да	нет
Звукоизоляция и крепление к полу	нет	нет	нет	да	нет

Трапы для ванной комнаты Viega Advantix

ГИБКАЯ БЛОЧНАЯ СИСТЕМА ДЛЯ ВСЕХ ОБЛАСТЕЙ ПРИМЕНЕНИЯ

Уже несколько десятилетий наши инженеры постоянно совершенствуют нашу продукцию, благодаря чему мы предлагаем подходящие трапы для любых ситуаций.



Гибкие решения

Трапы для ванной комнаты Advantix отличаются особой гибкостью. Обширный ассортимент предлагает решения для всех требований пожарной защиты, звукоизоляции и защиты от влаги и учитывает все без исключения монтажные ситуации – независимо от того, например, осуществляется ли отвод сточной воды вертикально или горизонтально.

Многочисленные варианты

Имеются компактные трапы для обмазочной гидроизоляции, а также индивидуально укорачиваемые надрывные элементы. Также есть вариант трапов для других уплотнений, например, для битумного уплотнительного полотна. Для использования в суще-

ствующих зданиях предлагаются модели трапов для реконструкции. Для полной интеграции с дизайном помещения предлагается несколько вариантов решеток на выбор – из нержавеющей стали толщиной 5 мм, со стеклянным покрытием, либо вместо решётки может использоваться плитка, из которой выполнен пол.

Защита от запахов

Все трапы сконструированы так, что гидрозатвор обеспечивает надежную защиту от запахов. Трапы с защитой от запаха, например, Advantix Top, рекомендуются для монтажа на объектах высокого уровня или в отелях, где появление неприятного запаха полностью исключено. В случае возникновения разряжения в системе

канализации, если установлена данная модель, недостающий воздух восполняется через трап, но при этом вода в гидрозатворе остается на месте.

Стоимость и эффективность

Даже ванную с современной архитектурой можно реализовать экономично, если использовать напольные трапы. Тем более, что такое решение обеспечивает отличный внешний вид. Ванны с одноцветным напольным покрытием выглядят гораздо индивидуальнее и больше. Трапы для ванной комнаты Advantix отличаются высокой гибкостью при монтаже, могут быть надежно интегрированы в обмазочную гидроизоляцию и их легко очищать.



Трап Advantix Top надежно исключает эффект «срыва» гидрозатвора благодаря центральному каналу для воздуха и боковым накопительным зонам.



Противопожарный выпуск R 120, трап с вертикальным выпуском и элементом для использования с обмазочной гидроизоляцией.

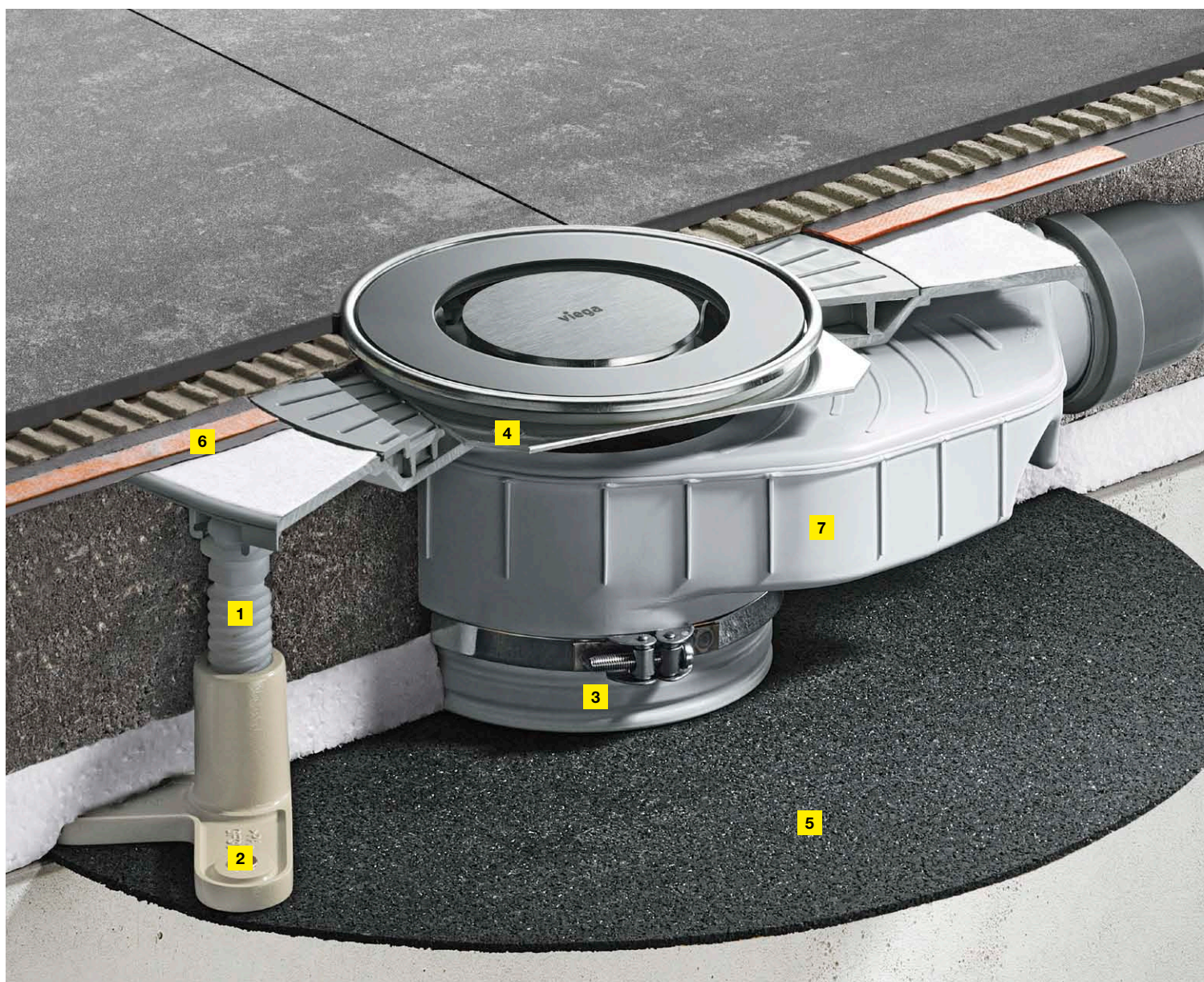


ПРЕИМУЩЕСТВА, ПРОВЕРЕННЫЕ ПРАКТИКОЙ

- Компактная блочная система для легкого подбора оборудования
- Продуманная концепция для нанесения гидроизоляции
- Высокая гигиеничность благодаря легкой очистке
- Высокая экономичность и надежность

Трапы для ванной комнаты Viega Advantix УСТАНОВКА И МОНТАЖ ТОЧНО ПО РАЗМЕРУ

Монтаж трапа для ванной комнаты должен быть технически правильным, выполняться с точным соблюдением размеров и по возможности быть быстрым. Поэтому не удивительно, что трапы для ванной комнаты Advantix именно при монтаже обеспечивают вам большое преимущество, убеждают вас высочайшим качеством материала и обработки и многочисленными полезными деталями.



1. Регулировка высоты с помощью регулировочных опор
2. Крепление на сыром бетоне
3. Регулируемая монтажная высота и высота гидрозатвора
4. Эксцентриковая горизонтальная регулировка решетки
5. Монтаж с надежной звукоизоляцией
6. Надежная обмазочная гидроизоляция
7. Водяной затвор, исключая обратный подсос

Гибкий монтаж

Часто возникает ситуация, когда трудно заранее предсказать уровень стяжки. В таких случаях трапы с последующим регулированием высоты уплотнительного фланца обеспечивают непревзойденное преимущество при монтаже (рис. 1). А именно: несмотря на отклонение высоты пола корпус выпуска может быть своевременно смонтирован в сырой бетон. Кроме того, максимальная высота подпора в трапе обеспечивает высокую пропускную способность. Для дополнительного ускорения монтажа трубного соединения корпус сифона имеет шаровой шарнир или отводящее колено под 45° – для гибкости во всех направлениях.



Удобная для очистки сливная арматура модели 4927 с гибким соединительным коленом, на выбор для 40 мм или 50 мм соединительного патрубка.

Уплотнение

Для монтажа очевидно следующее: Качество, которое выражается, прежде всего, выбором высококачественных материалов и самых современных производственных процессов, окупает себя. Специальные фланцы с ровной верхней поверхностью, а также концепция отдельной уплотнительной манжеты гарантируют, в числе прочего, наилучшую адгезию обмазочной гидроизоляции (рис. 2).



Нанесение второго слоя уплотнения с проверенной на практике двухкомпонентной обмазочной гидроизоляцией.

Отличный трап

Advantix Top подходит для всех случаев. Его можно регулировать – также впоследствии – с учетом монтажной высоты пола и фиксировать с обеспечением необходимой звукоизоляции. Кроме того, этот трап имеет сифон, исключая «срыв» гидрозатвора, и позволяет точно регулировать его высоту.



ВЫБИРАЙТЕ ВЫСОКОЕ КАЧЕСТВО

- Широкий ассортимент для индивидуальных монтажных решений
- Надежная система уплотнения
- Гибкость при регулировке высоты и присоединении к трубе
- Отличная техника, отвечающая всем требованиям монтажа

Viega гарнитуры для душа и ванны

ИНТЕЛЛИГЕНТНЫЕ РЕШЕНИЯ, УБЕДИТЕЛЬНЫЕ ВО ВСЕХ ОТНОШЕНИЯХ





Душевой поддон по-прежнему является наиболее распространенным решением во многих жилых объектах, когда идет речь о простом монтаже, обеспечивающем комфорт принятия душа. Душевой поддон является менее дорогим и быстро монтируемым, по сравнению с обустройством душевой с трапом или душевым лотком. Кроме того, он обеспечивает преимущества в части гигиены благодаря его поверхности, не имеющей стыков.

Если вас не устраивает душевой поддон, то оптимальным решением будет установка ванны. Она превращает ванную комнату в велнесс-зону, где можно полностью расслабиться, поэтому комфортабельные и привлекательные гарнитуры подачи воды, слива и перелива пользуются большим спросом.

Канализационная арматура Viega для душей и ванн сочетает в себе технические преимущества и отличный дизайн. Кроме того, она выполняет любые желания, касающиеся гибкости и надежности монтажа. Короче говоря: изделия Viega являются предпочтительными для всех, кто ценит высокое качество.

Viega гарнитуры для душевых поддонов

ЕДИНСТВО ДИЗАЙНА И ПРОПУСКНОЙ СПОСОБНОСТИ

Мода на душевые головки типа Rainsky, с плоской струей «водопад» и типа XXL является постоянной. С гарнитурами для душевых поддонов, пропускная способность которых превышает требования стандарта на величину до 100 %, это не проблема.

Для плоских поддонов и любой монтажной ситуации

Все модели Temporex имеют двойное уплотнение выпуска, прочный фланец из нержавеющей стали и съемный, легко очищаемый сифон. С отличными характеристиками потока пропускная способность Temporex Plus на 100 % превышает требования стандартов. Temporex 60 с монтажной высотой 60 мм и высотой гидрозатвора 30 мм является идеальным выбором для реконструкции.

	Temporex	Temporex Plus	Temporex 60
Монтажная высота	80 мм	80 мм	60 мм
Ø водосливного отверстия	90 мм	90 мм	90 мм
Пропускная способность (при высоте подпора 15 мм)	0,64 л/с	0,85 л/с	0,55 л/с



Temporex
Модель 6961



с вертикальным
выпуском
Модель 6962



Temporex Plus
Модель 6960



Temporex 60
Модель 6963



АРГУМЕНТЫ, КОТОРЫЕ ОЧЕВИДНЫ

- Идеальны почти для всех плоских душевых поддонов с выпуском 90 мм
- Не подверженная переменам моды декоративная накладка сливного отверстия с плоским дизайном
- Надежный монтаж благодаря прочному фланцу из нержавеющей стали и двойному уплотнению, изготовленному из того же материала, что применяется и для соединения труб
- Небольшое требуемое пространство под душевым поддоном
- Съемная накладка и гидрозатвор канализационного сифона для легкой очистки



Viega Duorex с выдвинутым переливом

Domoplex
Модель 6928Duorex
Модель 6934Varioplex
Модель 6931.45**Три модели для высоких душевых поддонов и любых требований**

Помимо небольшой монтажной высоты и быстрого монтажа Domoplex убеждает, прежде всего, на выбор вертикальным выпуском или отводящим коленом под 45° диаметром 40 или 50 мм. Тогда как Duorex имеет выдвижной перелив, с помощью которого можно создать подпор воды величиной до 90 мм, Varioplex использует для этого отдельную трубку. Кроме того, сифон с углом поворота 360° облегчает монтаж.

	Domoplex	Duorex	Varioplex
Монтажная высота	80 мм	110 мм	110 мм
Ø водосливного отверстия	52 мм или 65 мм	52 мм	52 мм
Пропускная способность (при высоте подпора 120 мм)	0,73 л/с	0,65 л/с	0,53 л/с

**ЭТО ПОЛЕЗНО ЗНАТЬ**

- Материалы и технология крепления, проверенные десятилетиями практики
- Подходит для всех душевых поддонов с выпусками 52 мм
- Пропускная способность, превышающая требования стандартов
- Небольшое необходимое пространство под душевым поддоном

Гарнитур для ванны Viega Multiplex и Rotaplex

НЕ ПОДВЛАСТНЫЙ ВРЕМЕНИ ДИ- ЗАЙН, ИННОВАЦИОННАЯ ТЕХНИКА

Малая монтажная высота, высококачественная обработка, отличный дизайн и превосходные характеристики – лишь некоторые свойства, обеспечивающие выполнение высоких требований к функциональным гарнитурам для ванны при оформлении ванных комнат.



Multiplex Trio MT5 с функцией подачи воды

Возможные варианты дизайна



M5, MT5, R5, RT5



M3, MT3, R3, RT3



M9/MT9



Multiplex Trio MT5, для водосливных отверстий 52 мм
Модель 6161.50



Rotaplex Trio RT5, водосливных отверстий 90 мм
Модель 6141.60



M9 / MT9: Простой нажим на дизайн-накладку повышает комфорт и уровень воды в ванной.

	Multiplex слив и перелив	Multiplex Trio наполн. слив / перелив	Rotaplex слив и перелив	Rotaplex Trio наполн. слив / перелив
Монтажная глубина	33 мм	33 мм	33 мм	33 мм
Ø водосливного отверстия	52 мм	52 мм	90 мм	90 мм
Расход подачи воды (при 2,5 бар)	–	0,33 л/с	–	0,33 л/с
Пропускная способность (при высоте подпора 300 мм)	0,92 л/с	0,92 л/с	1,25 л/с	1,25 л/с
Пропускная способность перелива (при высоте подпора 60 мм над серединой переливного отверстия)	0,63 л/с	0,63 л/с	0,63 л/с	0,63 л/с
Дизайн-накладки	M5, M3, M9	MT5, MT3, MT9	R3, R5	RT3, RT5
Электрический привод пробки донного клапана (для присоединения к Multiplex Trio E)	–	✓	–	✓



ВАШИ ПРЕИМУЩЕСТВА

- Три варианта дизайна совместимы со всеми функциональными узлами
- Прямолинейная, соответствующая дизайну подача воды (только серия Trio)
- Подвижный сифон с повышенной пропускной способностью
- Небольшое необходимое пространство благодаря плоской накладке и плоскому узлу перелива
- Три значения длины для почти всех ванн и требований
- С установочной глубиной 33 мм подходят также для ванн с узкими бортиками
- Легкий монтаж благодаря гибкости корпуса для перелива и оптимальному гибкому тросу

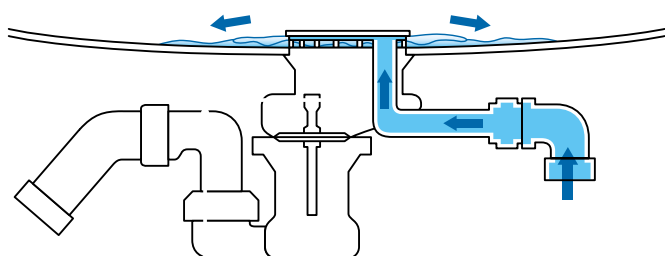
Viega Multiplex Trio F и Rotaplex Trio F

БЕСШУМНОЕ ЗАПОЛНЕНИЕ ДЛЯ МАКСИМАЛЬНОГО КОМФОРТА

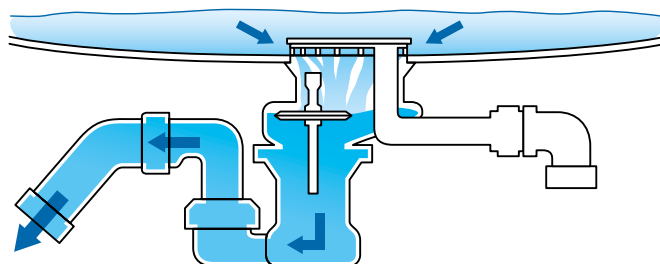
Multiplex Trio F и Rotaplex Trio F не только привлекают взгляд. Они также являются бесшумными благодаря тихому наполнению снизу. Подача воды и слив разделены и имеют защиту от обратного потока, а также обратный клапан, сертифицированный DVGW.



Струеподобное наполнение снизу арматуры Multiplex Trio F и Rotaplex Trio F



Устройство подачи имеет защиту от обратного потока и обратный клапан.



При открытии пробки донного клапана (по желанию с электронным управлением) использованная вода стекает, как обычно.



Multiplex Trio F, для водосливных отверстий 52 мм
Модель 6145.4



Rotaplex Trio F, водосливных отверстий 90 мм
Модель 6145.1

	Multiplex Trio F	Rotaplex Trio F
Монтажная глубина	33 мм	33 мм
Ø водосливного отверстия	52 мм	90 мм
Расход подачи воды (при 2,5 бар)	0,33 л/с	0,33 л/с
Пропускная способность (при высоте подпора 300 мм)	0,85 л/с	1,0 л/с
Пропускная способность перелива (при высоте подпора 60 мм над центром переливного отверстия)	0,63 л/с	0,63 л/с
Электрический привод пробки донного клапана (Для присоединения к электрооборудованию МТ)	✓	✓



ПРЕИМУЩЕСТВА СЕРИИ F

- Почти бесшумное заполнение ванны снизу
- Небольшое необходимое пространство благодаря плоской накладке и плоскому узлу перелива
- Четкое разделение подвода воды и слива
- Плоский 33 мм переливной корпус, подходящий для современных ванн с узкими бортиками
- Малая монтажная высота сифона (лишь 110 мм), обеспечивающая экономию места
- Различная длина для почти всех ванн и требований дизайна
- Легкий монтаж благодаря корпусу для перелива и оптимальному гибкому тросу
- Подвижный сифон с повышенной пропускной способностью

Viega Multiplex Trio E

ПОЛНАЯ АВТОМАТИКА ДЛЯ ПОЛНОГО РАССЛАБЛЕНИЯ

С Viega Multiplex Trio E интернет пришел в ванную комнату. Интеллектуальное управление также возможно через Wi-Fi и интернет – даже в пути. Со смартфона, планшета, ПК или ноутбука.



Функции

Температуру воды, расход подаваемой воды и высоту заполнения ванны можно регулировать электронными средствами. Точно, удобно и даже с возможностью индивидуального сохранения в памяти всех предпочтительных температур, уровней заполнения и расходов воды.

Элементы управления

Быстро и просто монтируются в любом месте на краю ванны, на специальной подставке или за пределами ванны с использованием опционного монтажного комплекта. Имеются три модификации элементов управления.

Смеситель

Компактный, гибкий, устанавливаемый в незаметном месте и пригодный для обслуживания без проблем в любое время. Смеситель можно комбинировать со всеми сливными и переливными гарнитурами, включая арматуру для заполнения серий Multiplex и Rotaplex.

Управление

Android, iOS или Windows – умное дистанционное управление совместимо со всеми мобильными устройствами. Доступ обеспечивается с помощью браузера, без установки приложения.



**Элементы управления Multiplex Trio E3
Модель 6146.215**

В хромированном элементе управления интегрированы функции регулирования температуры, включения и выключения. Дополнительно можно регулировать расход подаваемой воды.



Поворотный электронный регулятор с дисплеем показывает индивидуальные настройки, температуру воды и расход подаваемой воды. Легкое нажатие на элемент вызывает меню пользователя с дополнительными функциями.



**Элементы управления Multiplex Trio E2
Модель 6146.2**

Управление осуществляется с помощью двух хромированных элементов управления. Одного – для температуры воды со светящимся кольцом, а другого – для функции включения и



выключения. С помощью другого элемента регулируется расход подаваемой воды и осуществляется переключение на ручной душ.



**Элемент управления Multiplex Trio E
Модель 6146**

Все функции, например, регулировка температуры, расхода подаваемой воды или переключение на ручной душ осуществляются с помощью центрального элемента управления.



Multiplex Trio E-Wi-Fi-модуль

С помощью мобильного устройства и дистанционного управления можно управлять всеми функциями.



ВПЕЧАТЛЯЮЩАЯ АВТОМАТИКА

- Возможность дистанционного управления со смартфона, планшета, ПК или ноутбука
- Простор для дизайнерских решений – видимая часть устройства управления не требует много места
- Монтаж на бортике ванны или на стене (с использованием монтажного комплекта)
- Полностью автоматическая регулировка температуры воды, расхода подаваемой воды, высоты заполнения ванны – даже в дороге
- Функция памяти для сохранения индивидуальных настроек
- Автоматическое заполнение ванны при вызове функции из памяти
- Скрытое расположение смесительной арматуры

Сифоны и донные клапаны Viega

ДИЗАЙН И ТЕХНИКА, ПРОВЕРЕННЫЕ ВРЕМЕНЕМ



Сифон Eleganta с красивой формой, а также продуманные донные клапаны Visign еще раз доказывают, что даже классическая функциональная арматура может иметь прекрасный дизайн и одновременно – впечатляющие характеристики.

Возможные варианты дизайна



Eleganta
Модель 5788



Комплект Eleganta
Модель 5788.4



Бутылочный сифон
Модель 5753



Трубный сифон
Модель 5611



Сифон
Модель 5421



Трубный сифон
Модель 5535

Неприятный запах можно запереть красиво

Латунь с блестящим хромированием, форма сифона или трубы а все вместе – наилучшие характеристики потока и встроенный гидрозатвор: наши сифоны обеспечивают идеальное решение для любой ванны.

Донные клапаны, перед которыми никто не может устоять

Универсальные и стержневые клапаны Viega либо всегда открыты, либо оснащены инновационными защелками. Закрытие и открытие производится с учетом требования времени путем легкого нажатия на пробку.



Возможные варианты дизайна



Донный клапан
Visign V1
Модель 5432 / 5433



Донный клапан
Visign V1
Модель 5430 / 5431



Универсальный
клапан
Visign V1
Модель 5438 / 5439



Универсальный
клапан
Visign V1
Модель 5439.5



Универсаль-
ный клапан
Модель 5125



Универсаль-
ный клапан
Модель 5121



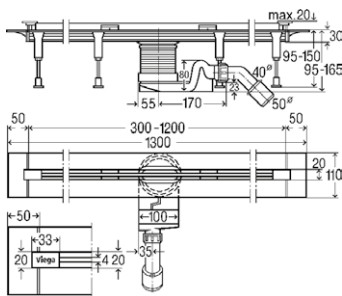
ЧТО ДОЛЖНЫ ЗНАТЬ ПРОФЕССИОНАЛЫ

- Отличный дизайн
- Простой, быстрый монтаж
- Долговечные хромированные поверхности
- Уплотнительный материал, миллион раз проверенный в технике соединения труб

Дренажная техника для ванны Viega

АССОРТИМЕНТ

Viega предлагает вам высококачественную продукцию для ванных комнат и отличный дизайн. Гарнитура для ванны, душевые лотки и душевые лотки для встраивания в стену, канализационная арматура для душевых поддонов и умывальников или трапы для ванны и напольные трапы. Естественно, всегда с особым вниманием к высочайшей гибкости, качеству и техническим характеристикам.



Душевой лоток Advantix Vario

Для обмазочной гидроизоляции из пластика

Базовый элемент, модель 4965.10

Матовая дизайн-вставка, модель 4965.30

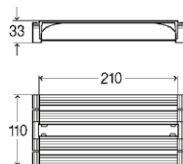
Монтажная высота 95–150 мм

Высота гидрозатвора 50 мм

Сифон DN 40 / 50

Опционально модель для реконструкции

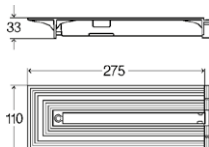
Базовый элемент, модель 4966.10



Соединительный элемент Advantix Vario

Для соединения двух душевых лотков

Модель 4965.12



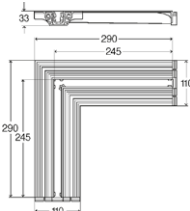
Комплект торцевой заглушки Advantix Vario

Для удлинения корпуса Vario

Модель 4965.16

Опционально модель для реконструкции

4966.16



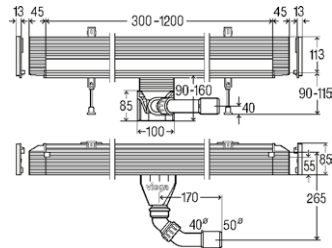
Advantix Vario соединительный угольник 90°

Для соединения двух душевых лотков

Модель 4965.14

Опционально модель для реконструкции

4966.14

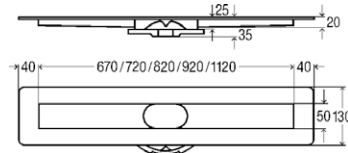


Душевой лоток для встраивания в стену Advantix Vario

Для обмазочной гидроизоляции из пластика.
Базовый элемент, модель 4967.10
Дизайн-вставка, модель 4967.30

Монтажная высота 90–160 мм
Высота гидрозатвора 50 мм
Сифон DN 40/50.

Опционально модель для реконструкции
Базовый элемент, модель 4968.10

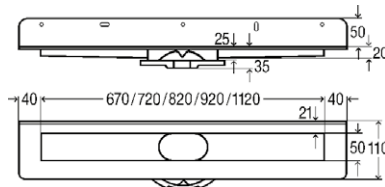


Душевой лоток Advantix (модульная система)

Для обмазочной гидроизоляции, из нерж. стали
Уплотнительный фланец с песчаным покрытием
Базовый элемент, модель 4982.10
Сифон, модель 4982.92
Комплект регулировочных опор, модель 4982.90
Решетка ER10 матовая, модель 4982.50

Монтажная высота от 95 мм
Высота гидрозатвора 50 мм
Сифон DN 40 с переходником на DN 50

Опционально сифоны
вертикальный, модель 4982.94
для реконструкции, модель 4982.93
Опоры для реконструкции, модель 4982.91

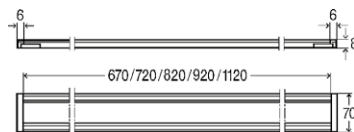


Душевой лоток Advantix пристенный (модульная система)

Для обмазочной гидроизоляции, из нержавеющей стали, уплотнительный фланец с песчаным покрытием
Базовый элемент, модель 4982.20
Сифон, модель 4982.92
Комплект регулировочных опор, модель 4982.90
Решетка ER11 матовая, модель 4982.60

Монтажная высота 100 мм
Высота гидрозатвора 50 мм
Сифон DN 40 с переходником на DN 50

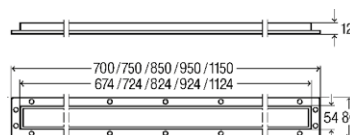
Опционально сифоны
Вертикальный, модель 4982.94
Для реконструкции, модель 4982.93
Опоры для реконструкции, модель 4982.91



Монтажная рамка Advantix с ровным профилем

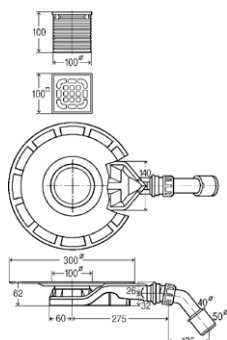
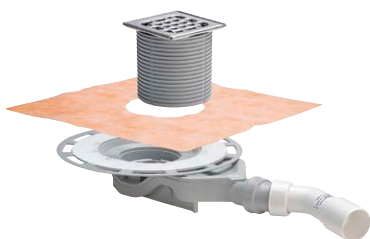
Модель 4982.30

Опционально со скругленным профилем
Модель 4982.40



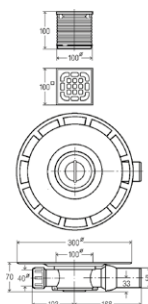
Монтажная рамка Advantix Стандарт

Модель 4982.45



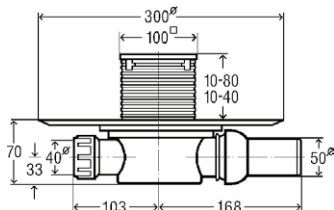
Трап для ванной комнаты Advantix 62 мм
Для обмазочной гидроизоляции
Модель 4980.61

Монтажная высота 62 мм (для реконструкции)
Надставной элемент с установочной рамкой
и решеткой из нержавеющей стали
Высота гидрозатвора 25 мм
Трап DN 40/50



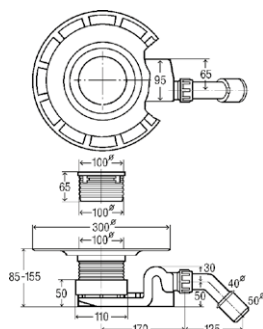
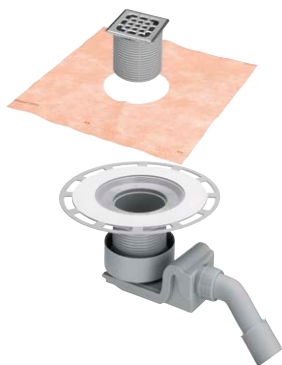
Трап для ванной комнаты Advantix 70 мм
Для обмазочной гидроизоляции
Модель 4939

Монтажная высота 70 мм
Надставной элемент с установочной рамкой
и решеткой из нержавеющей стали
Высота гидрозатвора 30 мм
Трап DN 50



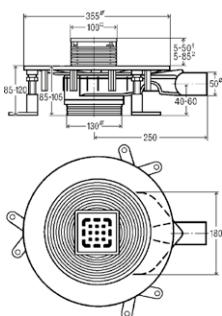
Трап для ванной комнаты Advantix 70 мм с «сухим» затвором
Для обмазочной гидроизоляции
Модель 4936.4

Решение с защитой от запаха
Монтажная высота 70 мм
Надставной элемент с установочной рамкой из
пластика или нержавеющей стали и решеткой
Высота гидрозатвора 30 мм
Трап DN 50



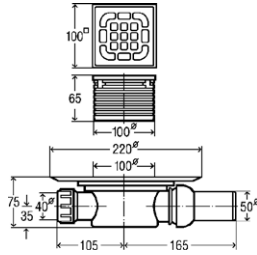
Трапы для ванной комнаты Advantix 85 мм
Для обмазочной гидроизоляции
Модель 4927

Монтажная высота 85–155 мм
Надставной элемент с установочной рамкой
и решеткой из нержавеющей стали
Высота гидрозатвора 50 мм
Трап DN 40/50



Трапы для ванной комнаты Advantix Top 85 мм
Для обмазочной гидроизоляции
Модель 4914.20

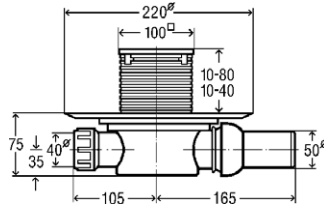
Монтажная высота 85–120 мм
Надставной элемент с установочной рамкой из
пластика или нержавеющей стали и решеткой
Водяной затвор, стойкий к «срыву» гидроза-
твора и регулируемый в пределах 35–50 мм
Трап DN 50



Трап для ванной комнаты Advantix

Для стандартной гидроизоляции
Модель 4935.1

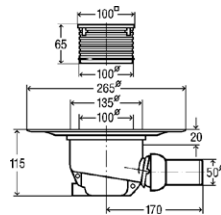
Монтажная высота 75 мм
Надставной элемент с установочной рамкой из пластика и решеткой из нержавеющей стали
Высота гидрозатвора 50 мм
Трап DN 50



Трапы для ванной комнаты Advantix с «сухим» затвором

Для стандартной гидроизоляции
Решение с защитой от запаха
Модель 4936.2

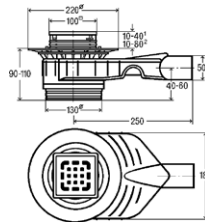
Монтажная высота 75 мм
с установочной рамкой из пластика или нержавеющей стали и решеткой
Высота гидрозатвора 50 мм
Трап DN 50



Трап для ванной комнаты Advantix

Для стандартной гидроизоляции
Модель 4921.76

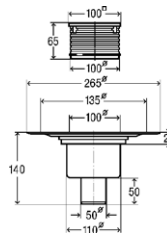
Монтажная высота 115 мм
Надставной элемент с установочной рамкой из пластика и решеткой из нержавеющей стали
Высота гидрозатвора 50 мм
Трап DN 50



Трап для ванной комнаты Advantix Top

Для стандартной гидроизоляции
Модель 4914.10

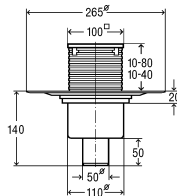
Монтажная высота 90–110 мм
Надставной элемент с рамкой из пластика или нержавеющей стали и решеткой
Водяной затвор, стойкий к «срыву» гидрозатвора и регулируемый в пределах 35–50 мм
Трап DN 50



Трап для ванной комнаты Advantix

Для обычного уплотнения
Модель 4926

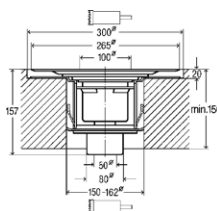
Монтажная высота 140 мм
Надставной элемент с рамкой из пластика и решеткой из нержавеющей стали
Высота гидрозатвора 50 мм
Трап DN 50



Трап для ванной комнаты Advantix с «сухим» затвором

Для стандартной гидроизоляции
Модель 4936.3

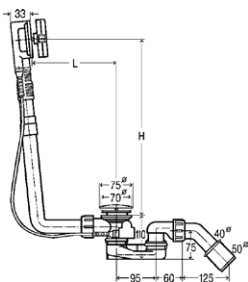
Монтажная высота 140 мм
Надставной элемент с установочной рамкой из пластика
Высота гидрозатвора 30 мм
Трап DN 50



Трапы для ванной комнаты Advantix R 120

(класс огнестойкости F30–F120)
Модель 4926.20

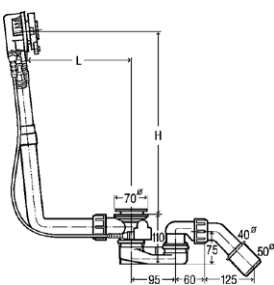
Монтажная высота 140 мм
Высота гидрозатвора 50 мм
Трап DN 50
Опционально решетка из нержавеющей стали
С рамкой из пластмассы, модель 4934.1
С рамкой из нержавеющей стали, модель 4934.2



Слив и перелив Multiplex

Visign M5
Модель 6162.45

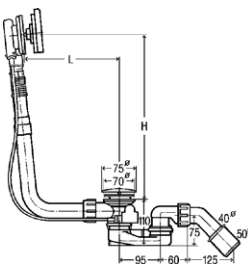
Высота гидрозатвора 50 мм
Отвод DN 40 / 50
L 100–260, H 180–400



Слив и перелив Multiplex Trio

Для подачи воды через узел перелива
Visign MT5
Модель 6161.52
Комплект декоративных накладок 6161.01

Высота гидрозатвора 50 мм
Отвод DN 40 / 50
L 100–260, H 180–400

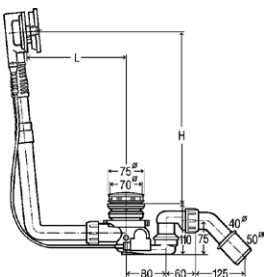


Слив и перелив Multiplex Trio

Для подачи воды через узел перелива
С подъемом уровня воды плюс 5 см
Visign MT9
Модель 6170.10

Высота гидрозатвора 50 мм
Отвод DN 40 / 50
L 100–260, H 180–400

Также поставляется как Multiplex
Модель 6171.10

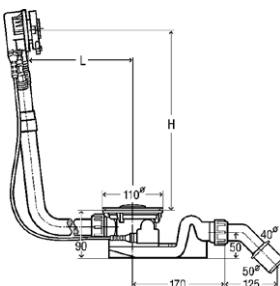


Слив и перелив Multiplex Trio F

Для подачи воды через корпус слива
Модель 6145.4

Высота гидрозатвора 50 мм
Отвод DN 40 / 50
L 100–260, H 180–350

Поставляется также как Rotaplex Trio F
Модель 6145.1

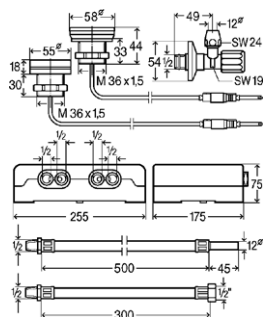


Слив и перелив Rotaplex Trio

Для подачи воды через узел перелива
Visign RT5
Модель 6141.62
Комплект декоративных накладок 6141.01

Высота гидрозатвора 50 мм
Отвод DN 40 / 50
L 150–400, H 180–430

Поставляется также как Rotaplex
Модель 6141.62 + комплект декоративных
накладок
Модель 6141.01

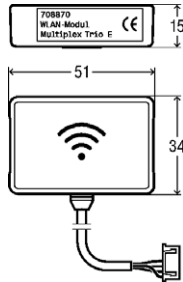


Арматура Multiplex Trio E3
 Электронный смеситель
 С двумя элементами управления
 Модель 6146.215

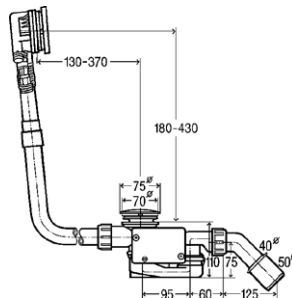
Хромированный элемент управления
 Хромированный дисплей со стеклянной поверхностью

Смеситель с одним элементом управления
 Модель 6146
 Смеситель с 2 элементами управления

Модель 6146.2



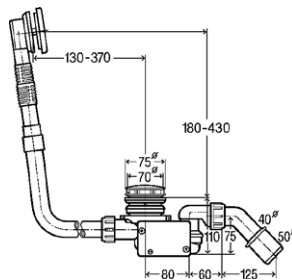
Multiplex Trio E-Wi-Fi-модуль
 Для дистанционного управления Multiplex Trio E
 для мобильных устройств (Android, iOS,
 Windows)



Слив и перелив Multiplex Trio
 Для подачи воды через узел перелива
 С электрическим управлением донного
 клапана
 Модель 6175.1

Высота гидрозатвора 50 мм
 Отвод DN 40 / 50

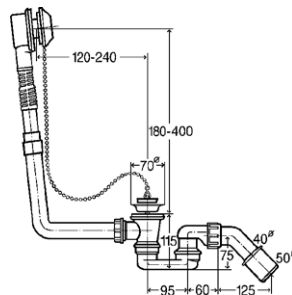
В исполнении Rotaplex Trio
 Модель 6175.2



Слив и перелив Multiplex Trio F
 Для подачи воды через корпус слива
 С электрическим управлением донного
 клапана
 Модель 6148.1

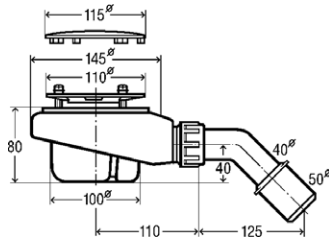
Высота гидрозатвора 50 мм
 Отвод DN 40 / 50

В исполнении Rotaplex Trio
 Модель 6148.2



Слив и перелив Citaplex
 Накладка из нержавеющей стали
 Модель 6176.45

Высота гидрозатвора 50 мм
 Отвод DN 40 / 50

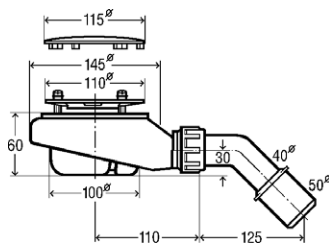


Сифон Temporex

Для душевых поддонов с водосливным отверстием \varnothing 90 мм, с хромированной декоративной накладкой сливного отверстия
Крепежный фланец из нержавеющей стали
Модель 6961

Высота гидрозатвора 50 мм
Отвод DN 40 / 50

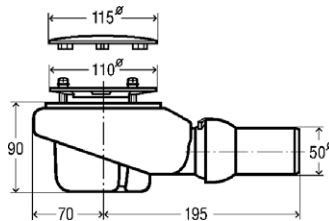
С вертикальным выпуском
Модель 6962



Сифон Temporex

Монтажная высота 60 мм
Для душевых поддонов с водосливным отверстием \varnothing 90 мм
с хромированной декоративной накладкой сливного отверстия
Крепежный фланец из нержавеющей стали
Модель 6963

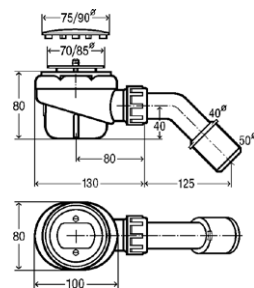
Высота гидрозатвора 30 мм
Отвод DN 40 / 50



Сифон Temporex Plus

Высокая пропускная способность
Для душевых поддонов с водосливным отверстием \varnothing 90 мм
с хромированной декоративной накладкой сливного отверстия
Крепежный фланец из нержавеющей стали
Модель 6960

Высота гидрозатвора 50 мм
Отвод DN 50

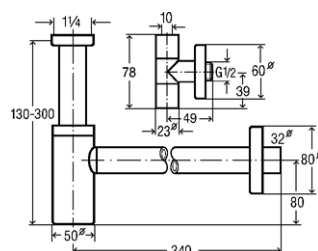


Сифон Domorex

Для душевых поддонов с водосливным отверстием \varnothing 52 мм
с хромированной декоративной накладкой сливного отверстия
Крепежный фланец из нержавеющей стали
Модель 6928

Высота гидрозатвора 50 мм
Отвод DN 40 / 50

С вертикальным выпуском
Модель 6921

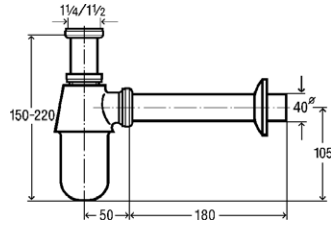


Комплект Eleganta 1 – бутылочный сифон

С угловыми вентилями Eleganta
Хромированная латунь
Модель 5788.4

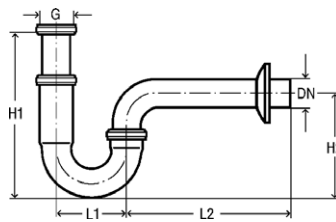
Высота гидрозатвора 50 мм
Присоединение DN 32 мм

Поставляется также без угловых вентилях
Модель 5788



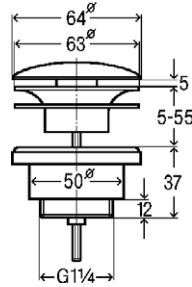
Бутылочный сифон
Хромированная латунь
Модель 5763

Высота гидрозатвора 50 мм
Присоединение DN 32 мм



Трубный сифон
Хромированная латунь
Модель 5611

Высота гидрозатвора 50 мм
Присоединение DN 32 мм
L1 75, L2 170, H1 140-190, H2 115 мм

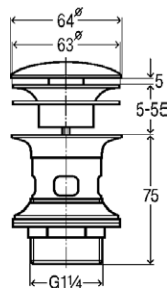


Универсальный клапан

Visign V1
С круглой закрывающейся при нажатии пробкой
Присоединение 11/4
Модель 5439

Имеется также с квадратной пробкой
Модель 5441

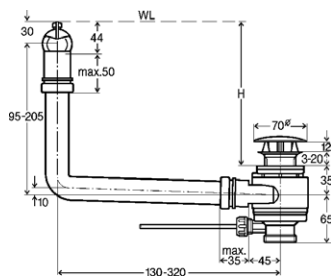
Имеется также в различных других исполнениях



Донный клапан

Visign V1
С круглой закрывающейся при нажатии пробкой
С прорезями для перелива
Присоединение 11/4
Модель 5433

Поставляется также с неподвижной пробкой
Модель 5432



Слив / перелив

С интегрированной функцией перелива
Для умывальника без перелива
Присоединение 11/4
Модель 5420.1



Viega Group

109316, Москва
Волгоградский проспект
д. 43, корп. 3
офис 901
Россия

Телефон +7 (495) 980-1080

info-mos@viega.ru
viega.ru

196084, г. Санкт-Петербург,
Московский проспект, д. 97,
офис 1106
Россия

Телефон +7 (812) 449-0050

info-spb@viega.ru

